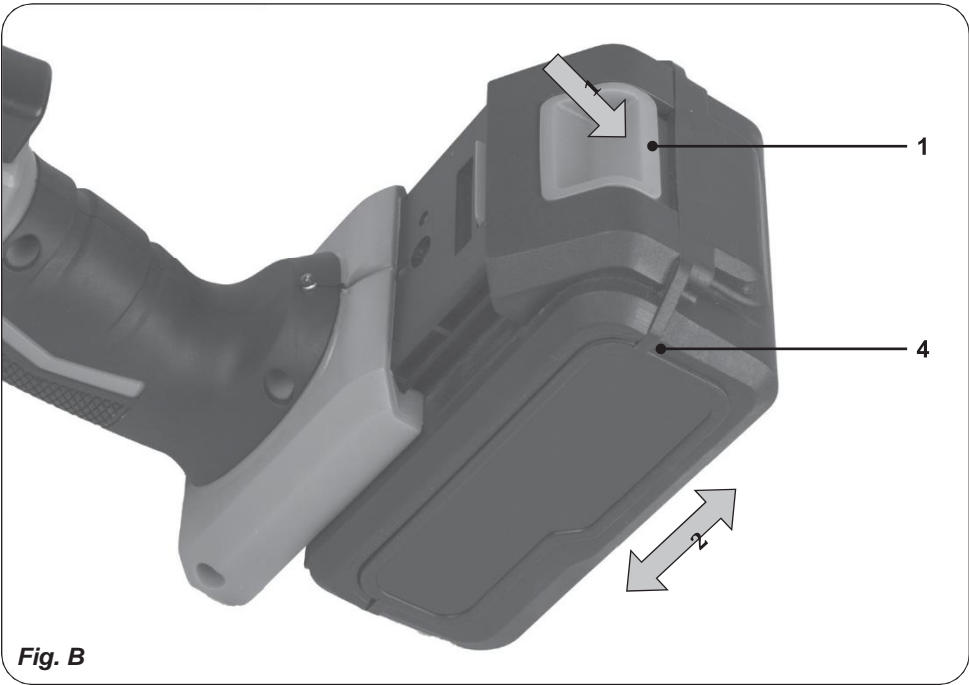
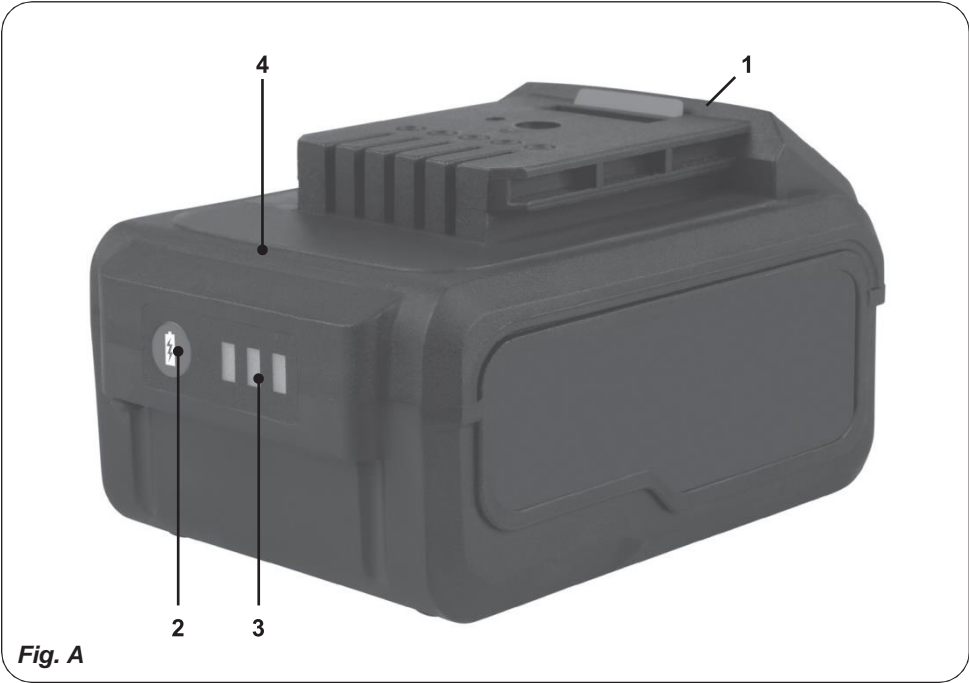


---

**AEOLUS  
18V - 3.0AH  
BATTERY**

Original instructions	03
Español	05





## Battery 18V - 3.0Ah CDA1155

### 1. SAFETY INSTRUCTIONS



**Read the enclosed safety warnings, the additional safety warnings and the instructions.** Failure to follow the

safety warnings and the instructions may result in electric shock, fire and/or serious injury. **Save the safety warnings and the instructions for future reference.**

The following symbols are used in the user manual or on the product:



Read the user manual.



Denotes risk of personal injury, loss of life or damage to the tool in case of non-observance of the instructions in this manual.



Max 45 °C

Max temperature 45°C.



Do not throw the battery into fire.



Do not throw the battery into water.



Do not dispose of the product in unsuitable containers.



Separate collection for Li-ion battery.



The product is in accordance with the applicable safety standards in the European directives.

### GENERAL SAFETY WARNINGS

- Keep work area clean and well lit.** Cluttered or dark areas invite accidents.
- Do not operate power tools in explosive atmospheres, such as in the presence of flammable liquids, gases or dust.** Power tools create sparks which may ignite the dust or fumes.
- Keep children and bystanders away while**

operating a power tool/battery. Distractions can cause you to lose control.

### BATTERY TOOL USE AND CARE

- Recharge only with the charger specified by the manufacturer.** A charger that is suitable for one type of battery pack may create a risk of fire when used with another battery pack.
- Use power tools only with specifically designated battery packs.** Use of any other battery packs may create a risk of injury and fire.
- When battery pack is not in use, keep it away from other metal objects, like paper clips, coins, keys, nails, screws or other small metal objects that can make a connection from one terminal to another.** Shorting the battery terminals together may cause burns or a fire.
- Under abusive conditions, liquid may be ejected from the battery; avoid contact. If contact accidentally occurs, flush with water. If liquid contacts eyes, additionally seek medical help.** Liquid ejected from the battery may cause irritation or burns.
- Do not use a battery pack or tool that is damaged or modified.** Damaged or modified batteries may exhibit unpredictable behaviour resulting in fire, explosion or risk of injury.
- Do not expose a battery pack or tool to fire or excessive temperature.** Exposure to fire or temperature above 130 °C may cause explosion. NOTE The temperature „130 °C“ can be replaced by the temperature „265 °F“.
- Follow all charging instructions and do not charge the battery pack or tool outside the temperature range specified in the instructions.** Charging improperly or at temperatures outside the specified range may damage the battery and increase the risk of fire.
- Never service damaged battery packs.** Service of battery packs should only be performed by the manufacturer or authorized service providers.

### SAFETY WARNINGS FOR BATTERY

- Do not open the battery.** Danger of short-circuiting.
- Protect the battery against heat, e. g., against continuous intense sunlight, fire, water, and moisture.** Danger of explosion.

- c) **In case of damage and improper use of the battery, vapours may be emitted. Ventilate the area and seek medical help in case of complaints.** The vapours can irritate the respiratory system.
- d) **Use the battery only in conjunction with your FERM AX-POWER product.** This measure alone protects the battery against dangerous overload.
- e) **The battery can be damaged by pointed objects such as nails or screwdrivers or by force applied externally.** An internal short circuit can occur and the battery can burn, smoke, explode or overheat.

## 2. PRODUCT INFORMATION

### Intended use

Only use the following AEOLUS 18V battery platform charger. Using any other charger could cause serious injury or damage the battery.

The batteries of the AEOLUS 18V battery platform are interchangeable with all the AEOLUS battery platform tools.

### Technical specifications

<b>Model No</b>	<b>CDA1155</b>
<b>Battery Type</b>	<b>Lithium-Ion</b>
<b>Voltage</b>	<b>18V</b>
<b>Capacity</b>	<b>3.0Ah</b>
<b>Recommended charger</b>	
<b>Weight</b>	<b>kg</b>

## DESCRIPTION

The numbers in the text refer to the diagrams on pages 2.

1. Battery unlock button
2. Battery LED indicators button
3. Battery LED indicators
4. Battery

## 3. OPERATION



*Before any work on the power tool, remove the battery.*



*The battery must be charged before first use.*



### Inserting the battery into the machine (Fig. B)

*Ensure that the exterior of the battery is clean and dry before connecting to the charger or machine.*

1. Insert the battery (4) into the base of the machine as shown in Fig. B.
2. Push the battery further forward until it clicks into place.

### Removing the battery from the machine (Fig. B)

1. Push the battery unlock button (1)
2. Pull the battery out of the machine like shown in Fig. B.

### Checking the battery charging status (Fig. A)

- To check the battery charge status, push the button (2) on battery shortly.
- The battery has 3 lights indicating the charge level, the more lights that burn, the more charge the battery has left.
- When the lights are not burning it means the battery is empty and must be charged immediately.



*When the machine is not being used over a longer period of time it is best to store the battery in charged condition.*

## 4. MAINTENANCE



*Before cleaning and maintenance, always switch off the machine and remove the battery pack from the machine.*

Clean the battery casings regularly with a soft cloth, preferably after each use. Make sure that the ventilation openings are free of dust and dirt. Remove very persistent dirt using a soft cloth moistened with soapsuds. Do not use any solvents such as gasoline, alcohol, ammonia, etc. Chemicals such as these will damage the synthetic components.

## Battery 18V - 3.0Ah

CDA1155

### 1. INSTRUCCIONES SEGURIDAD



**Lea las advertencias de seguridad adjuntas, las advertencias de seguridad adicionales y las instrucciones.**

No seguir las advertencias de seguridad y las instrucciones pueden provocar descargas eléctricas, incendios y / o lesiones graves. Guarde las advertencias de seguridad y las instrucciones para consultarlas en el futuro.

Los siguientes símbolos se utilizan en este manual:



Lea el Manual de Usuario



Indica riesgo de lesiones personales, muerte o daños a la herramienta en caso de incumplimiento de las instrucciones de este manual



Max 45 °C

Temperatura Máxima 45°C.



No aventar al fuego.



No aventar al agua.



No deseche el producto en contenedores inadecuados.



Desechar por separado baterías de L.



Este product cumple con las normas de seguridad y directivas europeas

### ADVERTENCIA DE SEGURIDAD

- Mantenga área de trabajo limpia e iluminada. Evite accidentes.
- No utilice herramientas eléctricas en atmósferas explosivas, como en presencia de líquidos, gases o polvo inflamables.
- Mantenga a los niños fuera de alcance

### USO Y CUIDADO DE LA BATERIA

- Recargue solo con el cargador especificado por el fabricante. Un cargador que sea adecuado puede causar un incendio
- Utilice la batería solo para el producto para el que fue diseñado. Uso de cualquier otra batería puede crear riesgo de lesión e incendio.
- Cuando el paquete de baterías no esté en uso, manténgalo alejado de otros objetos metálicos, como clips, monedas, llaves, clavos, tornillos u otros objetos metálicos pequeños que puedan hacer una conexión de un terminal a otro.
- En condiciones abusivas, se puede expulsar líquido de la batería; evitar el contacto. Si el contacto ocurre accidentalmente, enjuague con agua. Si el líquido entra en contacto con los ojos, busque además ayuda médica. El líquido expulsado de la batería puede causar irritación o quemaduras.
- No utilice una batería o herramienta que esté dañada o modificada. Las baterías dañadas o modificadas pueden exhibir un comportamiento impredecible que resulte en incendio o lesión.
- No exponga una batería o herramienta al fuego ni a una temperatura excesiva. La exposición al fuego o una temperatura superior a 130 ° C puede provocar una explosión.
- Siga todas las instrucciones de carga y no cargue la batería o la herramienta fuera del rango de temperatura especificado en las instrucciones.
- Nunca dé servicio a baterías dañadas. El servicio de los paquetes de baterías solo debe ser realizado por el fabricante o los proveedores de servicio autorizados.

### ADVERTENCIA SEGURIDAD BATERIA

- No abra la batería. NO la abra, peligro de corto circuito, daño personal y material.
- Proteja la batería del calor intenso y continua, proteja del fuego, el agua y la humedad. Peligro de explosión.

- c) **En caso de daño y uso inadecuado de la batería, se pueden emitir vapores. Ventile el área y busque ayuda médica en caso de molestias.** Los vapores pueden irritar el sistema respiratorio.
- d) **Use solo la batería con el ventilador híbrido Aeolus.** Esta medida puede proteger la batería de sobre calentamiento.
- e) **La batería puede ser dañada por objetos puntiagudos como clavos o desatornilladores.** Puede ocurrir un corto circuito y la batería puede sobrecalentarse, explotar y/o humear

## 2. INFORMACIÓN DE LA BATERÍA

### Uso Previsto

Utilice únicamente el siguiente cargador de plataforma de batería AEOLUS 18V. El uso de cualquier otro cargador podría causar lesiones graves o dañar la batería.

La plataforma de baterías AEOLUS 18V son intercambiables con todas las herramientas de la plataforma de productos AEOLUS

### Especificaciones

Model No	CDA1155
Battery Tipo	Lithium-Ion
Voltage	18V
Capacidad	3.0Ah
Recommended charger	
Weight	kg

### DESCRIPCIÓN

Referencia numérica. Ver página 2.

1. Botón de desbloqueo de la batería
2. Botón de indicadores LED de batería
3. Indicadores LED
4. Batería

## 3. OPERACIÓN



*Extraiga la batería antes de darle mantenimiento al producto donde va ir.*



*La batería debe de ser cargada 120 min antes de usarla por primera vez..*

**Cargar la batería (Fig. B) Cargador puede variar.** Asegurese de que la batería esta seca y limpia antes de conectarla al cargador o ventilador.



1. Inserte la batería (4) en la base del cargador o producto Fig. B.
2. Empuje la batería hacia adelante hasta que encaje en su lugar.

### Quitar batería del product (Fig. B)

1. Presione el botón de desbloqueo de la batería (1)
2. Empuje la batería como se ve en la fig. B

### Estado de Carga de la batería (Fig. A)

- La batería tiene 3 luces que indican el nivel de carga, cuantas más luces se enciendan, más carga le queda a la batería.
- Cuando las luces no se encienden, significa que la batería está descargada y debe cargarse de inmediato.



*Cuando la máquina no se utiliza durante un periodo de tiempo más largo, es mejor almacenar la batería cargada*

## 4. MANTENIMIENTO



*Antes de limpiar y darl mantenimiento, siempre apague el producto y retire la batería.*

Limpie la carcasa de la batería con regularidad con un paño suave, preferiblemente después de cada uso. Asegúrese de que las aberturas de ventilación estén libres de polvo y suciedad. Elimine la suciedad muy persistente con un paño suave humedecido con espuma de jabón. No utilice disolventes como gasolina, alcohol, amoniaco, etc. Productos químicos como estos dañarán los componentes sintéticos.